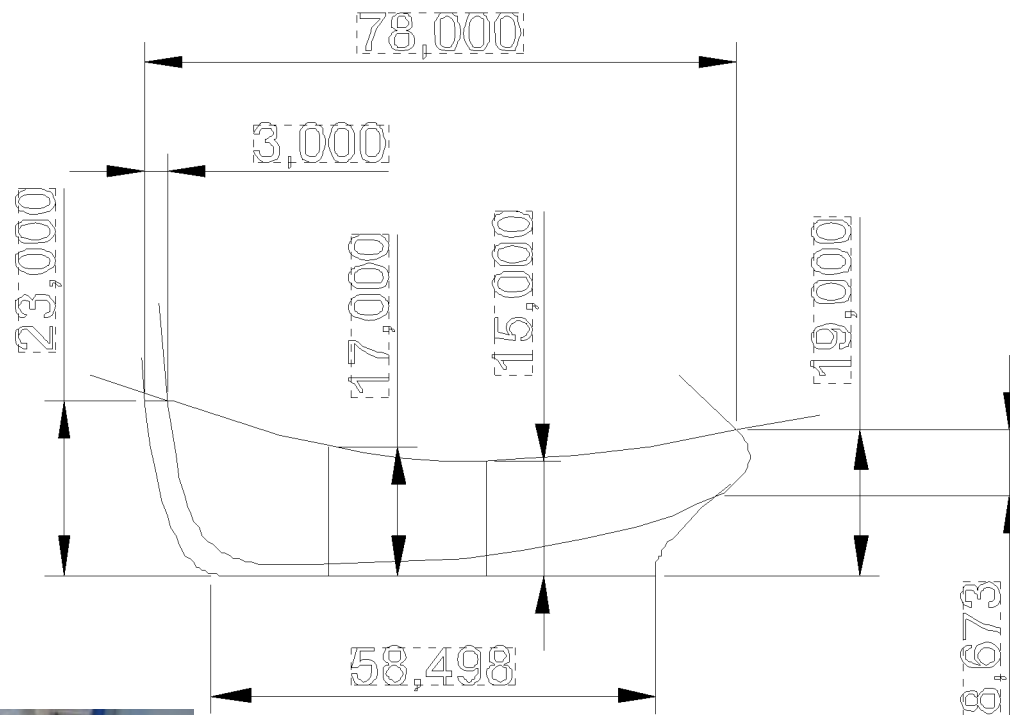


# FISKEKUTTER

Nu har jeg lavet et værft, så skal der også være et skib på det. Der var tit en fiskekutter inde på værftet, og den passer også fint i størrelsen.

Jeg lavede en tegning i CAD, men da jeg skulle til at bygge den, fik jeg problemer.

Båden skulle klinkebygges. Først skar jeg Stævnen ud og et par papstykker til spanter. Den fik en



til. Derfor er den lidt længere.

Jeg har ændret højden på spanterne, så den får en smukkere linje fra siden.

Det bliver den båd, der kommer på de næste sider, men nogle af illustrationerne kan godt være fra de andre både.



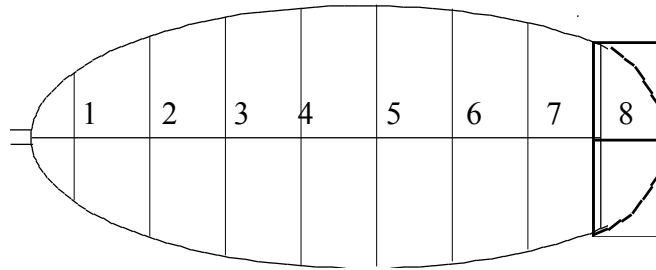
flot svunget form på langs, men set fra oven blev den noget firkantet.

Nummer 2 lavede jeg en oval i CAD og tegnede spanter for hver cm. Set fra oven var den ok, men fra siden var profilen for lige.

Den tredje båd var formen fra nummer 2 men mere rund bag

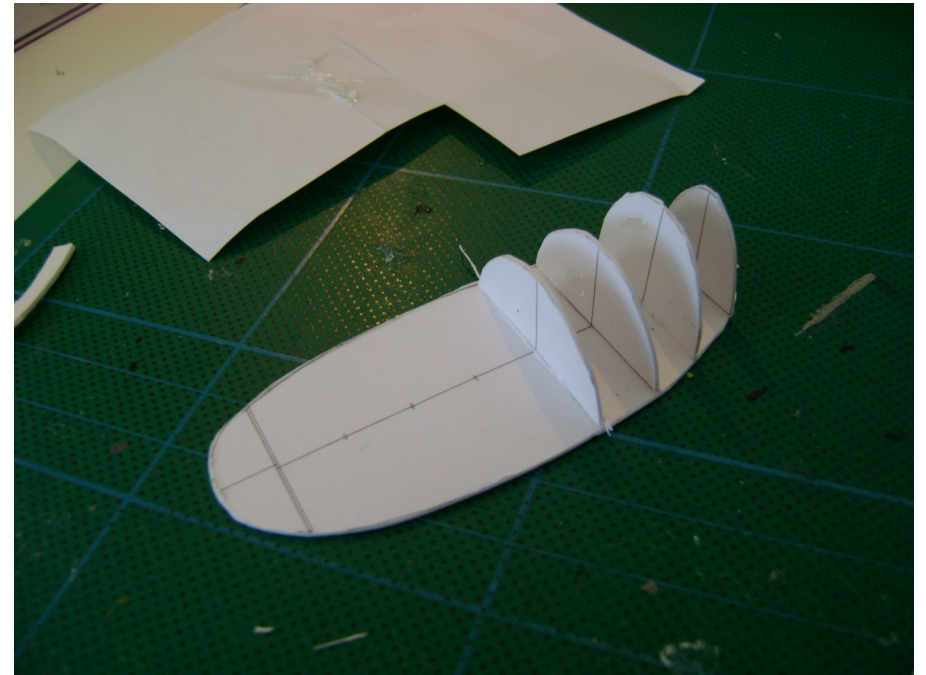
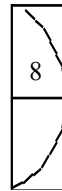
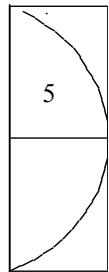
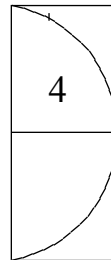
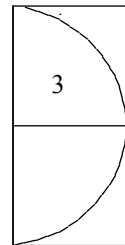
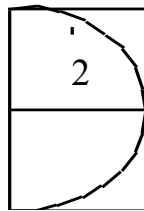
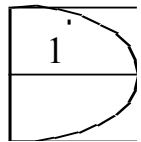


## Dæk



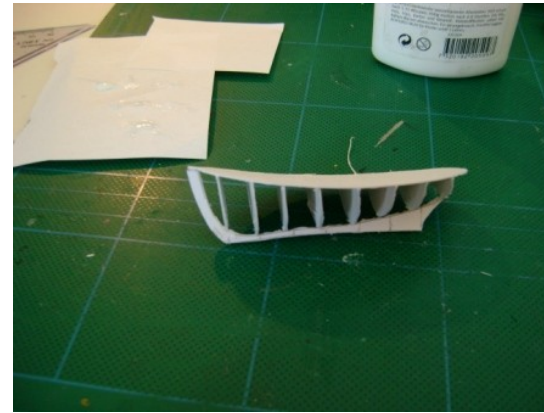
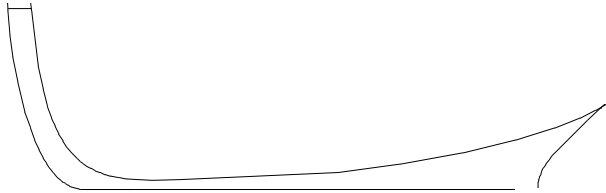
Dæk limes på karton og skæres ud. Spanterne limes på en kraftig karton. De skæres ud og limes på dækket.

## Spanter



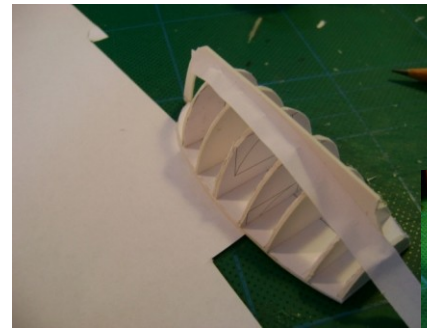
**Stævnen.** Som det ses på side 1, kan den danne udgangspunkt for flere forskellige småbåde.

Figuren her skæres ud i kraftig karton.  
Brug den som skabelon eller tag målene fra første side.

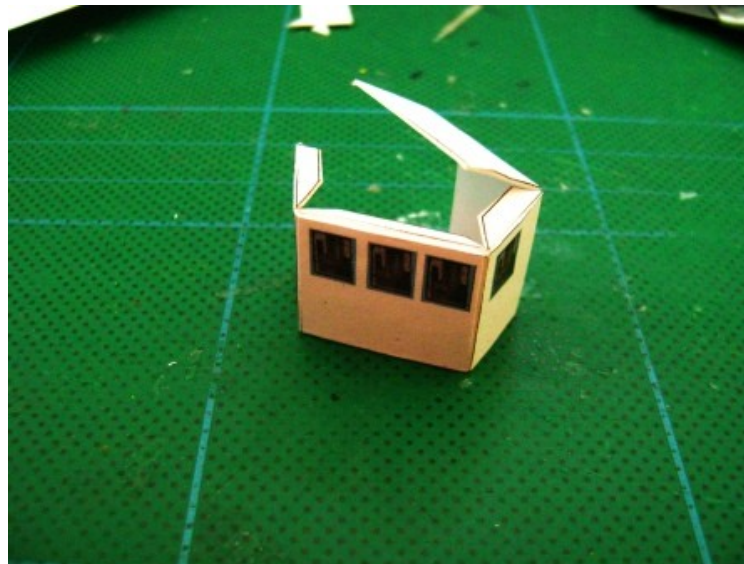
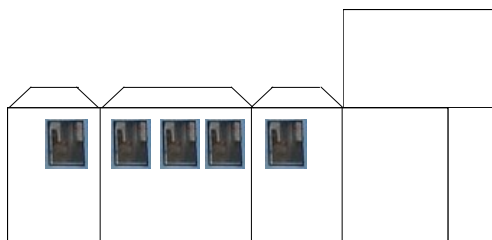


**Plankerne.** Bådens planker er 0.5 cm strimler af tyndt karton.  
Først laves en strimmel alm. Papir, der limes på langs stævnen.  
Nu lægges plankerne på, så de overlapper hinanden.  
Når der kun mangler en planke, lægges de på i den anden side.

Når plankerne er lagt i begge sider, klippes de til, så båden får den rigtige facon.  
Slut af med denne planke, der begynder i forstavnen og går ned om agter for at ende i forstavnen igen.



Huset om roret limes på en let karton og samles med limflapperne. Jeg har sat glas i vinduerne, men skær dem ud hvis du synes det er pænere. Mal det i farver, der passer til din båd.



Skal det være en stålkutter eller en båd i glasfiber, beklædes skroget med alm. papir i større stykker. Papmache vil være velegnet.

